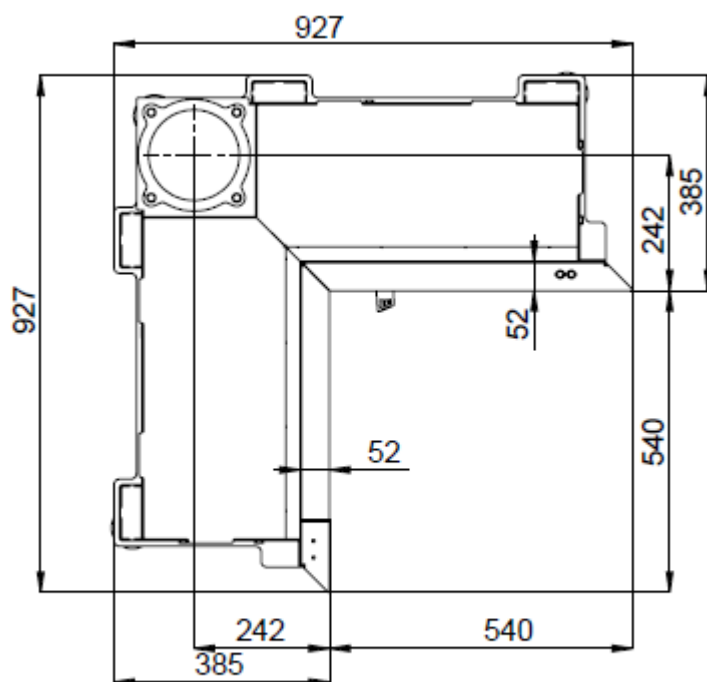
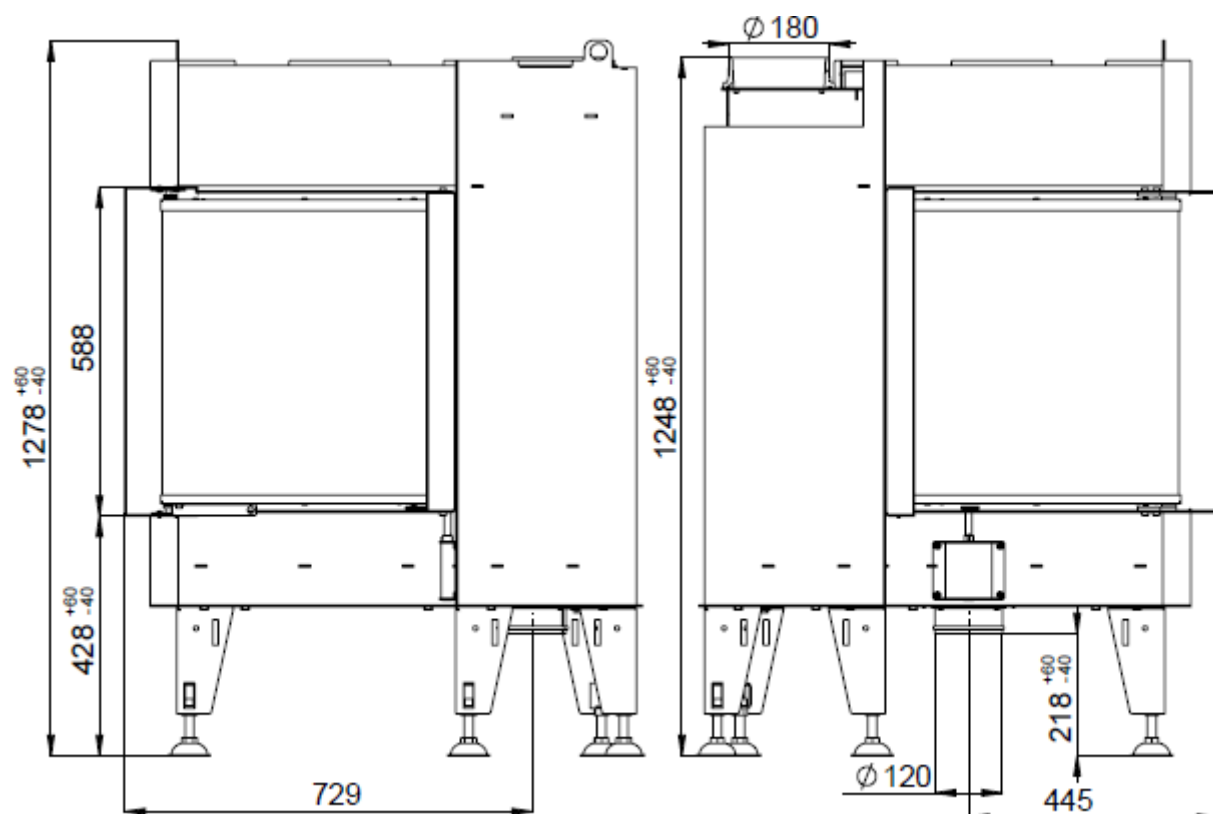


KRBOVÁ VLOŽKA BEF FLAT 4 L DLE EN 13 229

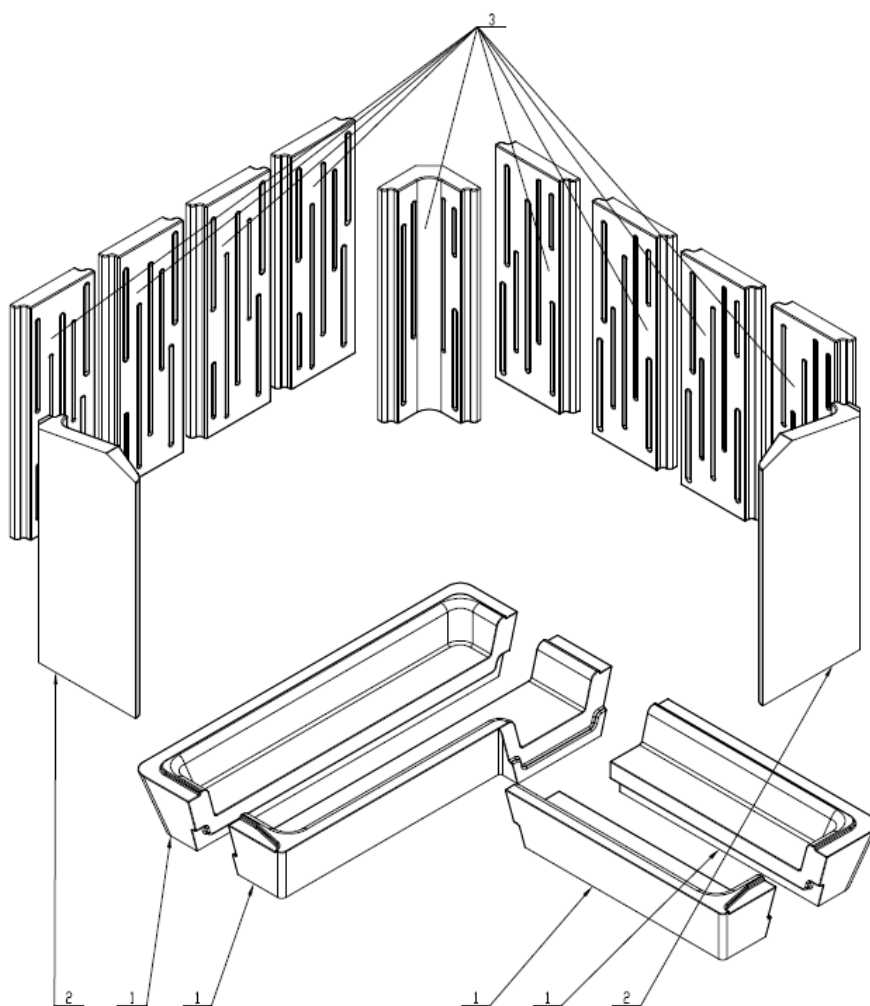


KRBOVÁ VLOŽKA BEF FLAT 4 L DLE EN 13 229

Technické údaje:

Jmenovitý tepelný výkon	kW	7,5
Účinnost	%	82
Objemový proud spalin	g/s	9
Teplota spalin	°C	267
Min. tah (podtlak) při jmen. tepelném výkonu	Pa	11
Palivo	dřevo (dubová polena)	
Množství paliva za hodinu	kg/h	2,2
Emise CO ve spalinách (ve vztahu ke 13% O ₂)	%	0,0673
Prach ve spalinách (při 13% O ₂)	mg/Nm ³	26
Průměr kouřovodu	mm	180
Hmotnost	kg	262

Sestava carconového topeniště:



Seznam náhradních dílů:

1. Dno
2. Bok
3. Záda
4. Deflektor

Detaily viz návod k instalaci a použití.