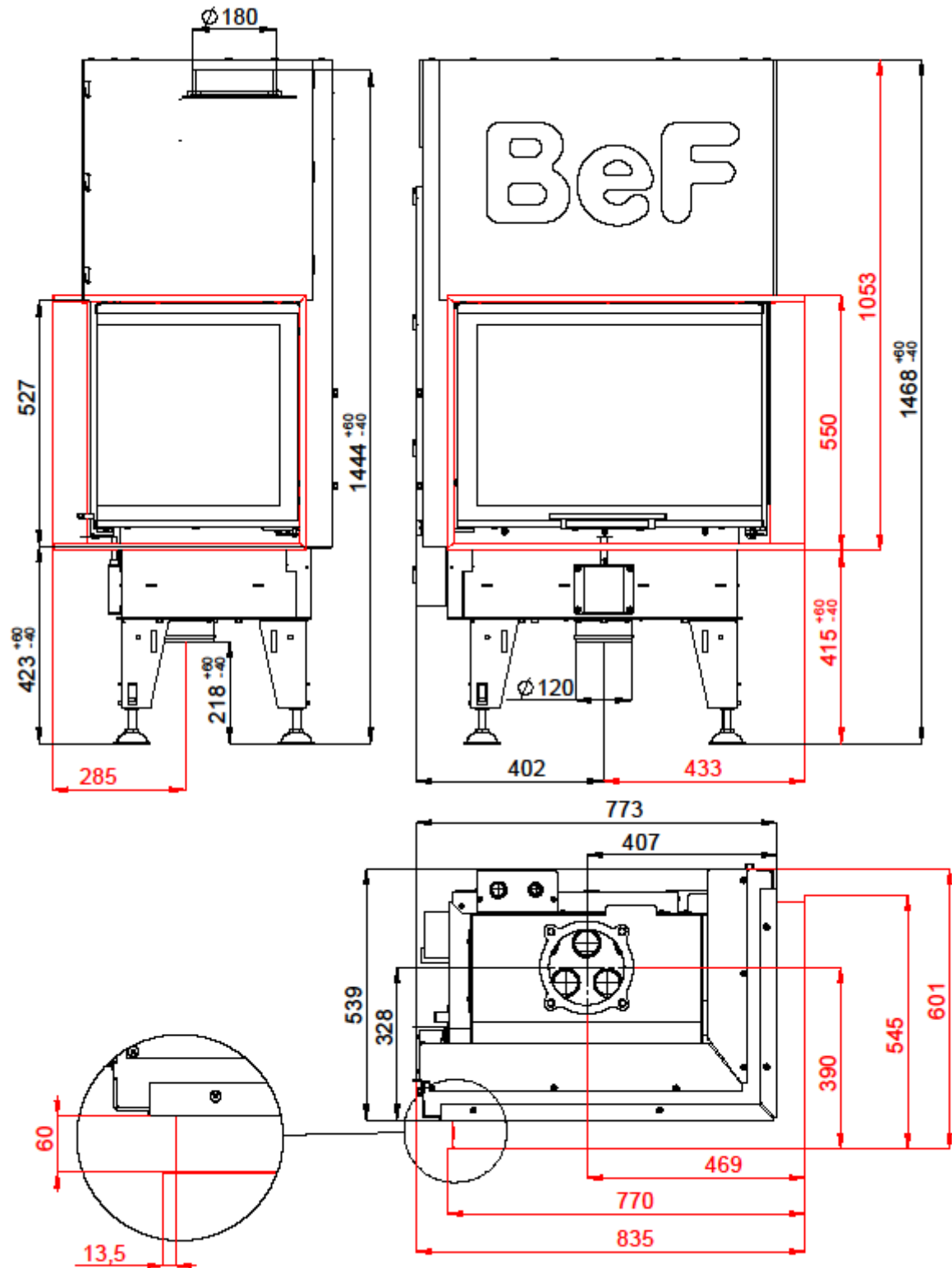


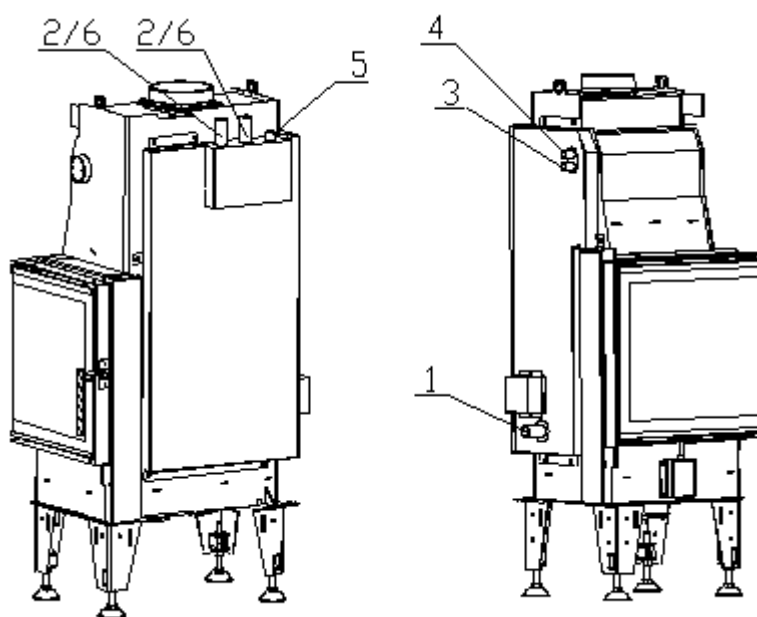
TEPLOVODNÍ KRBOVÁ VLOŽKA
BEF AQUATIC WH V 80 CP DLE EN 13 229



TEPLOVODNÍ KRBOVÁ VLOŽKA BEF AQUATIC WH V 80 CP DLE EN 13 229

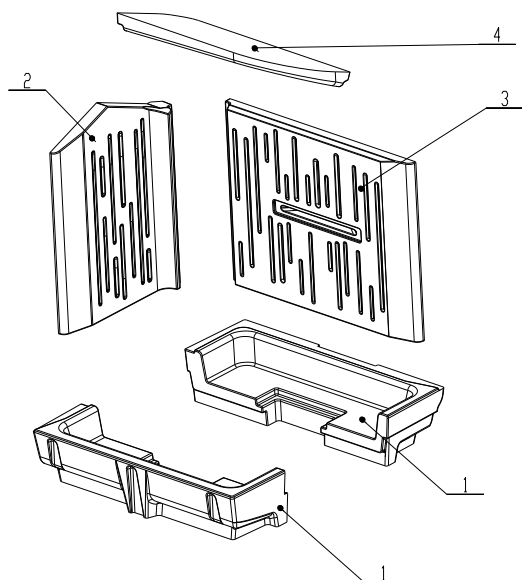
Technické údaje:

| | | Uzavřené ohniště |
|--|--------------------|-----------------------|
| Jmenovitý tepelný výkon | kW | 14,5 |
| Účinnost | % | 84 |
| Tepelný výkon do vody | kW | 10 |
| Objemový proud spalin | g/s | 13,2 |
| Teplota spalin | °C | 191 |
| Min. tah (podtlak) při jmen. tepelném výkonu | Pa | 12 |
| Palivo | | dřevo (buková polena) |
| Množství paliva za hodinu | kg/h | 4 |
| Emise CO ve spalinách (ve vztahu ke 13% O ₂) | % | 0,0441 |
| Prach ve spalinách (při 13% O ₂) | mg/Nm ³ | 222 |
| Průměr kouřovodu | mm | 180 |
| Hmotnost | kg | 288 |



- 1 – Vstup studené vody do výměníku (zpátečka), vnější závit 1“
- 2 – Výstup teplé vody z výměníku (stoupačka), vnější závit 1“
- 3 – Přívod studené vody do termického zabezpečení, vnější závit 1/2“
- 4 – Výstup ohřáté vody z termického zabezpečení, vnější závit 1/2“
- 5 – Vstup pro odvětrávací ventil, vnitřní závit 1/2“
- 6 – Vstup pro čidlo termického zabezpečení, vnější závit 1“

Sestava carconového topeniště:



Seznam náhradních dílů:

- 1. Dno
- 2. Bok
- 3. Záda
- 4. Deflektor
- 5. Litinový rošt
- 6. Popelník

Detaily viz návod k instalaci a použití.