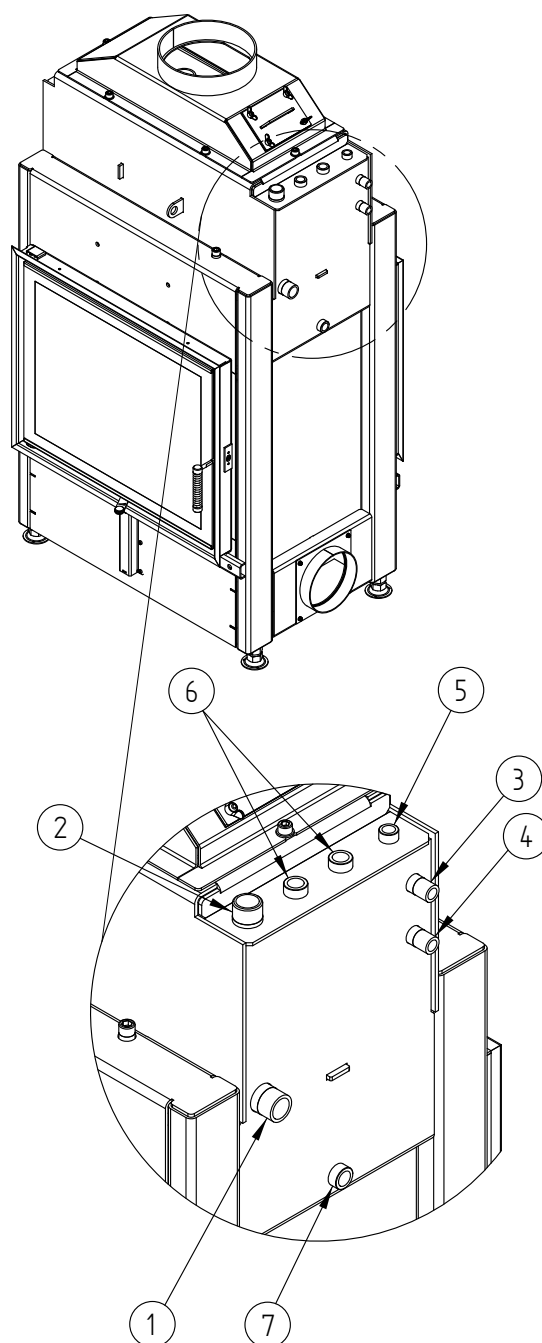


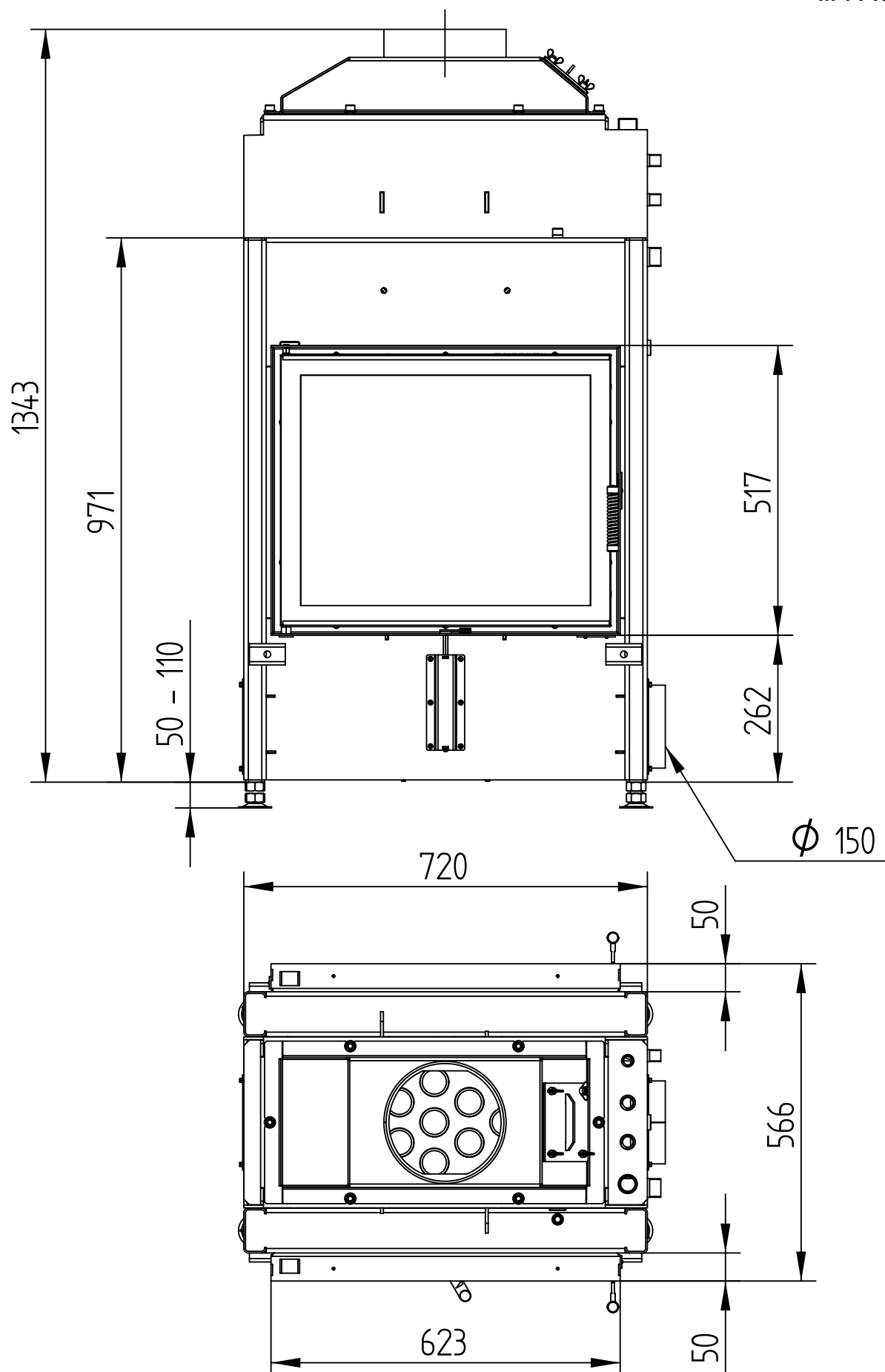
PROVOZ S PŘÍMÝM NAPOJENÍM NA KOMÍN		HAKA 63/51 WT
Testováno podle		EN 13229
Nominální výkon / Podíl do vody		14,5 / 8,1 kW
Účinnost		> 80 %
Obrat paliva		4,0 kg/h
Hmotnostní tok spalín		11,0 g/s
<b>Průměrná teplota spalín</b> na výstupu		214 °C
<b>Rozdělení užitého tepla</b> krbová vložka pohledové sklo (jednoduché / dvojité) voda		13 % - / 31 % 56 %
Potřebný tah komína		12 Pa
Potřebné množství vzduchu pro hoření		45 m³/h
Minimální plocha přívodu vzduchu (spodní mřížka)		250 cm²
Minimální plocha vývodu vzduchu (horní mřížka)		350 cm²

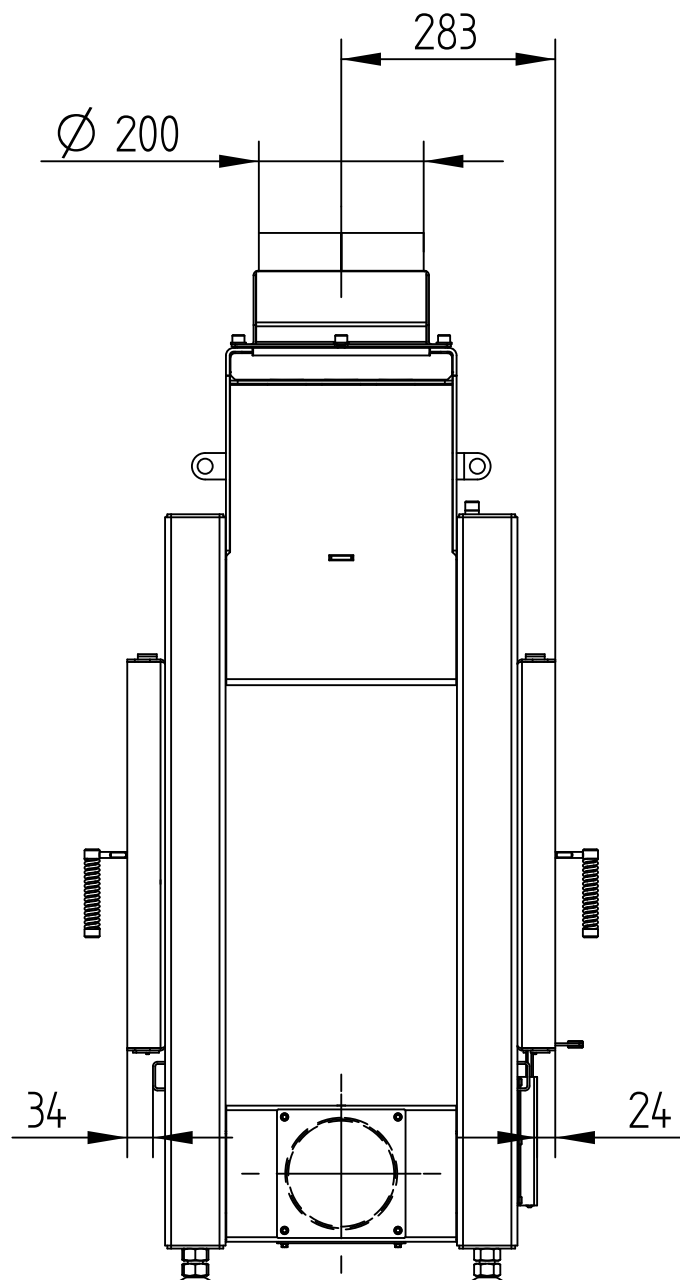
INFORMACE K TEPLOVODNÍMU VÝMĚNÍKU	
Maximální pracovní přetlak	2,5 bar
Minimální teplota vratné vody	55 °C
Objem vody	52 litrů
Připojení vstup / výstup	1" / 1"

VŠEOBECNÉ TECHNICKÉ INFORMACE	
Průměr přívodu vzduchu pro hoření	Ø 150 mm
Celková hmotnost / hmotnost vystýlky topeniště	cca 303 / 81 kg
Použití v uzavřené akumulární obestavbě dle oborových pravidel	vhodné
Splňuje požadavky norem	BlmSchV (Stufe2), 15a BVG

Č.	VELIKOST ZÁVITU	POPIS
1	G 1" (AG)	Přívod vody z otopné soustavy - min. 55°C
2	G 1" (AG)	Výstup vody do otopné soustavy
3	G 1/2" (AG)	Přívod vody z řádu do chladicí smyčky
4	G 1/2" (AG)	Odvod vody z chladicí smyčky do odpadu
5	G 3/8" (IG)	Odvzdušňovací ventil
6	G 1/2" (IG)	Pouzdro pro teplotní čidlo
7	G 1/2" (IG)	Otvor pro vypouštěcí ventil





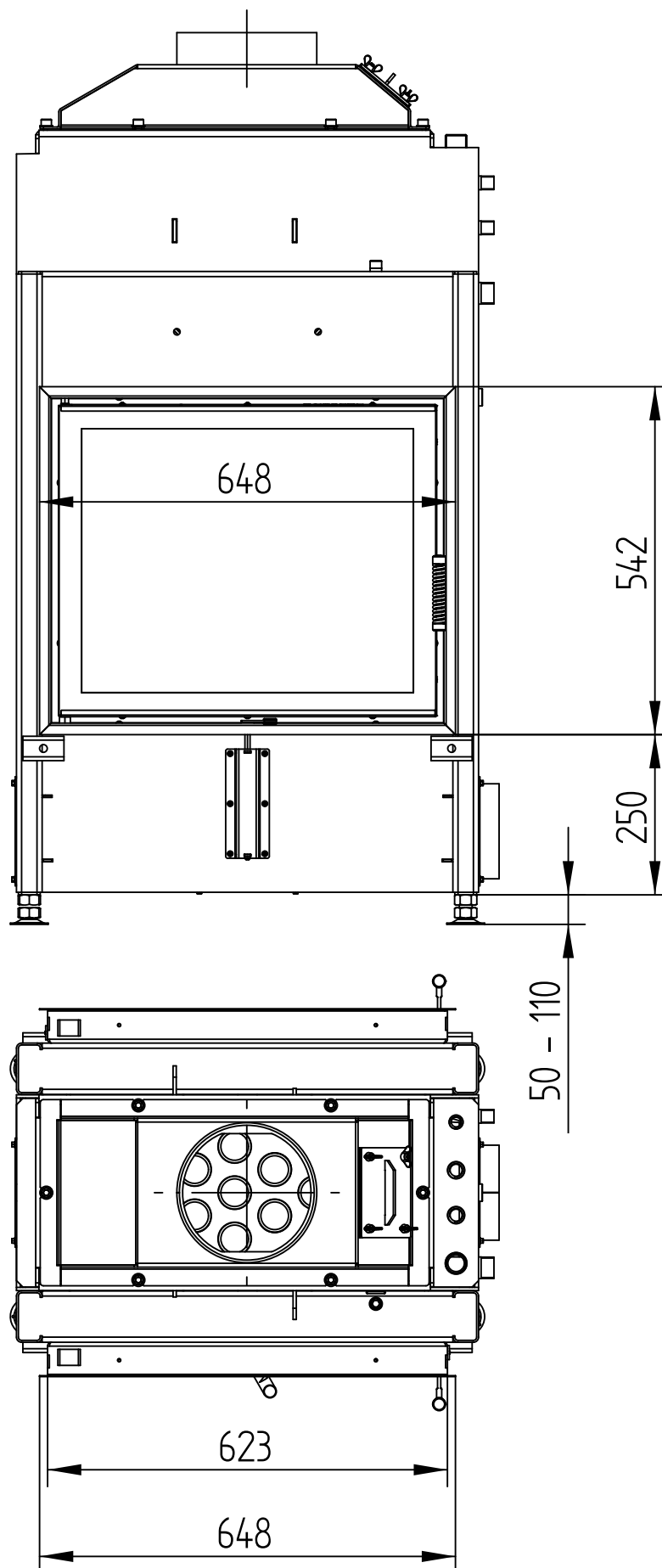


# HAKA 63/51WT

Technická data  
Stav 01/2018

KRYCÍ RÁM ČTYŘSTRANNÝ 1 x 90°

M 1 : 10

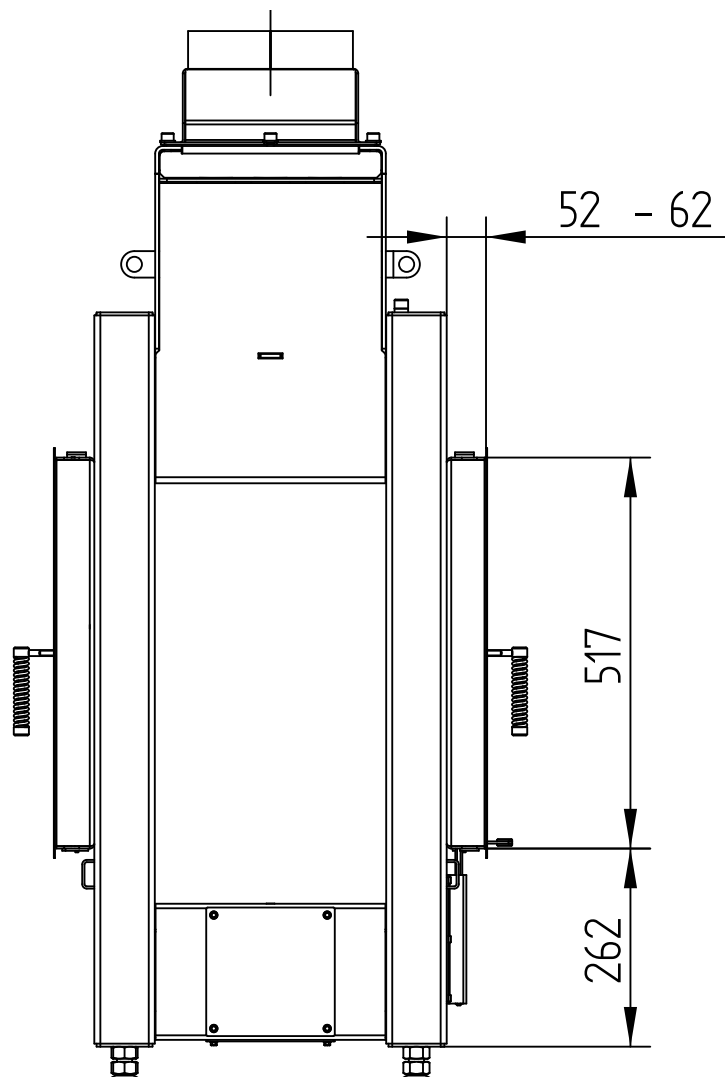


# HAKA 63/51WT

KRYCÍ RÁM ČTYŘSTRANNÝ 1 x 90°

Technická data  
Stav 01/2018

M 1 : 10

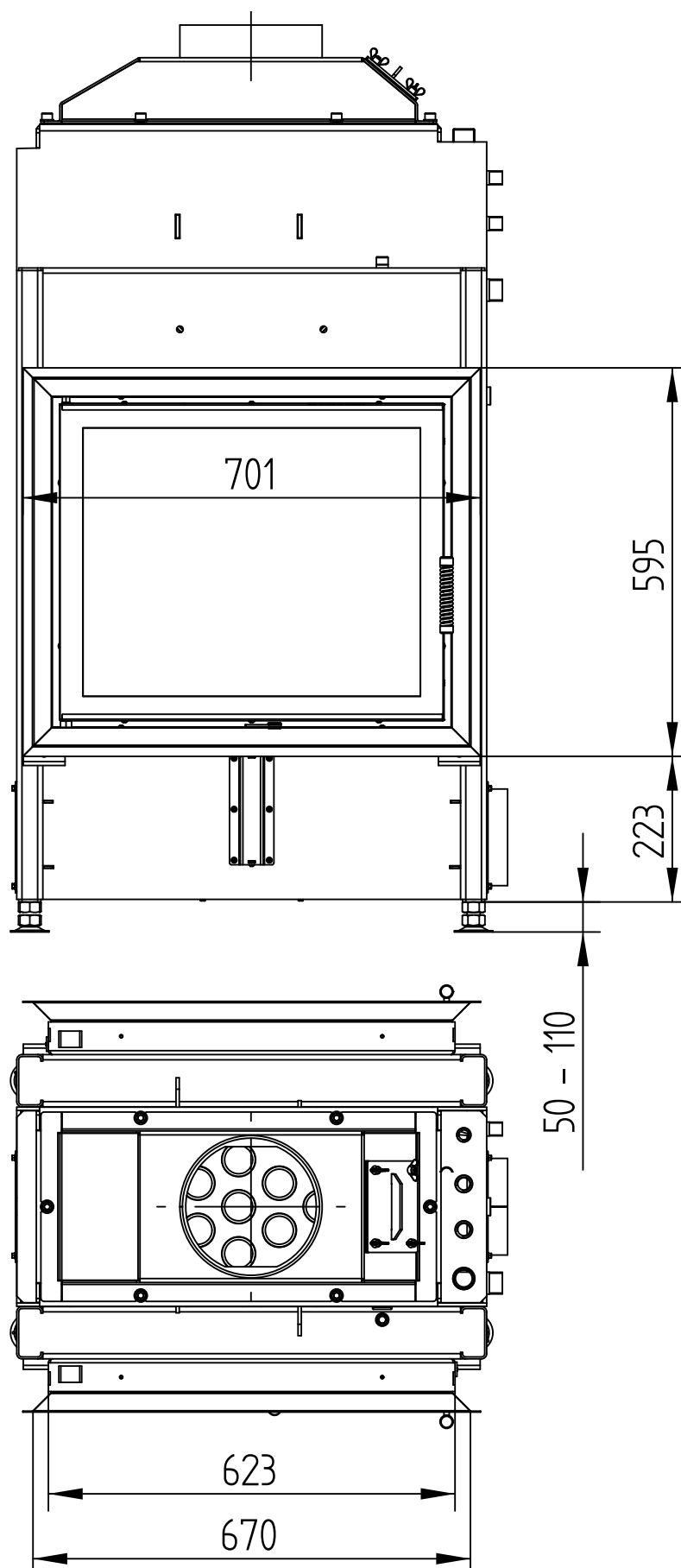


# HAKA 63/51WT

Technická data  
Stav 01/2018

KRYCÍ RÁM ČTYŘSTRANNÝ 2 x 45°

M 1 : 10



# HAKA 63/51WT

Technická data  
Stav 01/2018

KRYCÍ RÁM ČTYŘSTRANNÝ 2 x 45°

M 1 : 10

