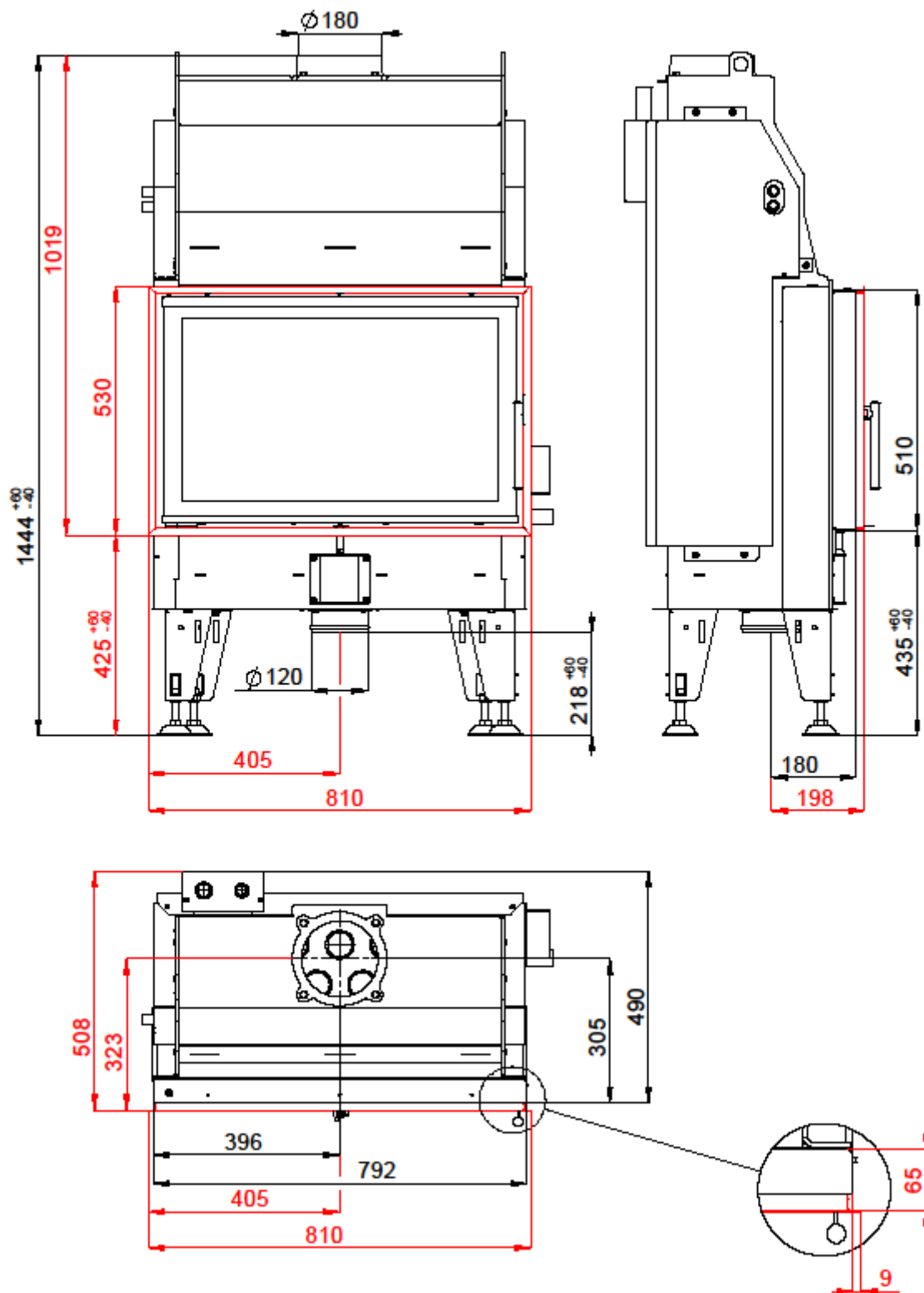


# TEPLOVODNÍ KRBOVÁ VLOŽKA

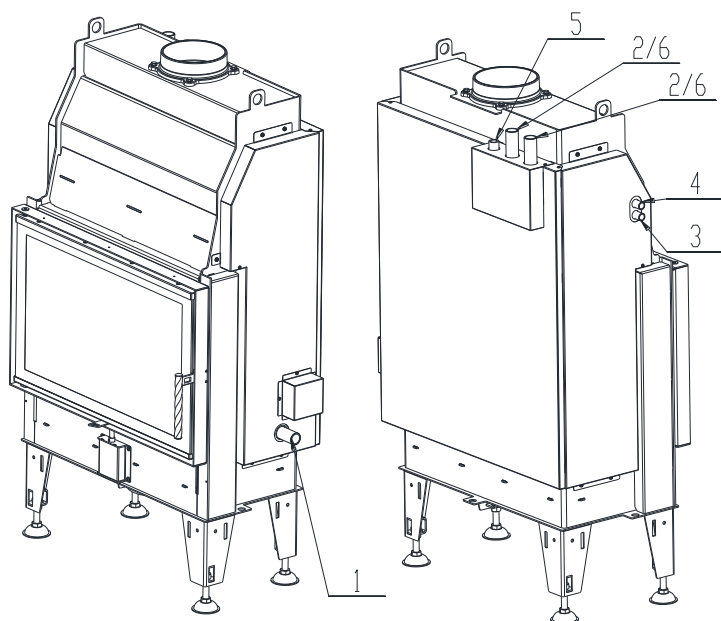
## BEF AQUATIC WH 80 DLE EN 13 229



# TEPLOVODNÍ KRBOVÁ VLOŽKA BEF AQUATIC WH 80 DLE EN 13 229

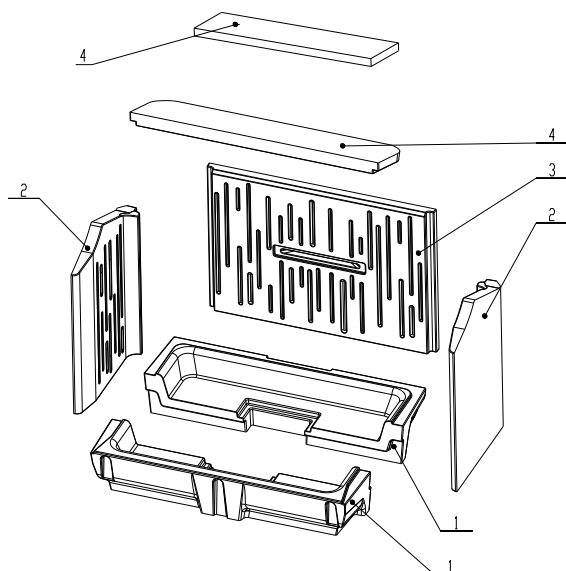
## Technické údaje:

		Uzavřené ohniště
Jmenovitý tepelný výkon	kW	14,5
Účinnost	%	84
Tepelný výkon do vody	kW	10
Objemový proud spalín	g/s	13,2
Teplota spalín	°C	191
Min. tah (podtlak) při jmen. tepelném výkonu	Pa	12
Palivo		dřevo (buková polena)
Množství paliva za hodinu	kg/h	4
Emise CO ve spalínách (ve vztahu ke 13% O <sub>2</sub> )	%	0,0441
Prach ve spalínách (při 13% O <sub>2</sub> )	mg/Nm <sup>3</sup>	22
Průměr kouřovodu	mm	180
Hmotnost	kg	272



- 1 – Vstup studené vody do výměníku (zpátečka), vnější závit 1“
- 2 – Výstup teplé vody z výměníku (stoupačka), vnější závit 1“
- 3 – Přívod studené vody do termického zabezpečení, vnější závit 1/2“
- 4 – Výstup ohřáté vody z termického zabezpečení, vnější závit 1/2“
- 5 – Vstup pro odvětrávací ventil, vnitřní závit 1/2“
- 6 – Vstup pro čidlo termického zabezpečení, vnější závit 1“

## Sestava carconového topeniště:



## Seznam náhradních dílů:

- 1. Dno
- 2. Bok
- 3. Zada
- 4. Deflektor
- 5. Litinový rošt
- 6. Popelník

Detaily viz návod k instalaci a použití.